



SALUD

Instituto de Psiquiatría del Estado de Baja California

# Observatorio Estatal de las Adicciones

[www.ipebc.gob.mx](http://www.ipebc.gob.mx)



## 2013



Encuesta aplicada en la comunidad en el Estado de Baja California durante el 2012.

- 1 Descripción
- 2 Metodología
- 3 Resultados

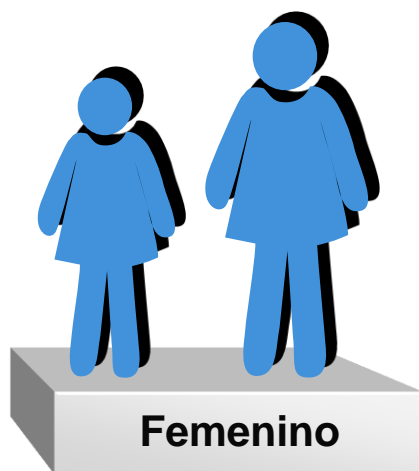


#### Deteccion de consumo de sustancia

- Muestreo no probabilístico por cuotas estratificado por municipio, genero y grupos de edad ( quinquenios ) , proporcional.

## • Obtención de la muestra

- Se obtiene la población total, estratificada del Estado del 2010.
- A esta población total del Estado se le obtiene el 1%, para que sea la muestra representativa por estrato de edad a nivel Estatal



•10 a 14  
•15 a 19  
•20 a 24  
•25 a 29  
•30 a 34  
•35 a 39  
•40 a 49  
•50 a 54  
•55 a 59  
•60 a 64  
•65 y más

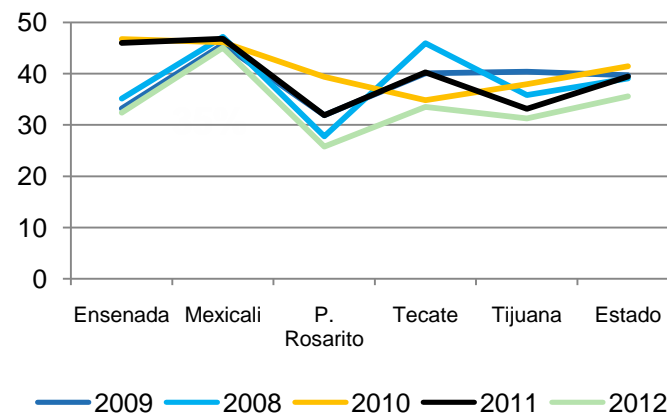
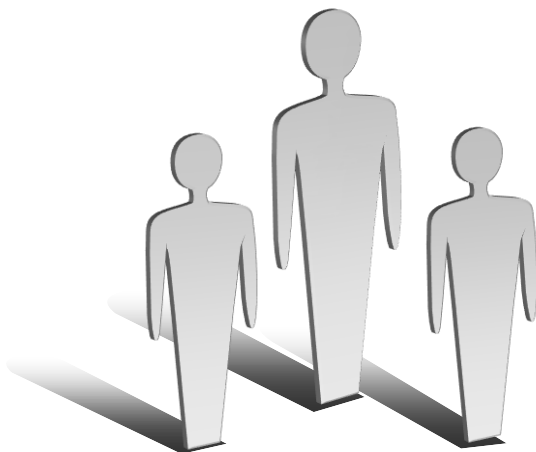


Edades

# Resultados

¿Han consumido alguna sustancia en los últimos 30 Días?

Si consumo últimos 30 días	Ensenada	Mexicali	P. Rosarito	Tecate	Tijuana	Estado
2008	35.11	47.20	27.75	45.98	35.84	39.08
2009	33.15	45.65	31.85	40.05	40.34	39.67
2010	46.71	46.09	39.34	34.81	37.92	41.42
2011	45.98	46.82	31.86	40.22	33.12	39.44
2012	32.36	45.04	25.78	33.51	31.29	35.54



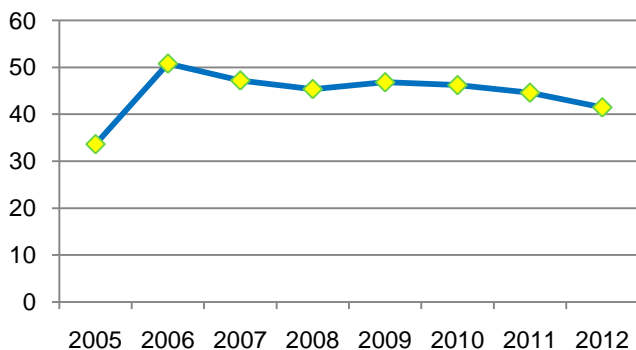
El **64.46 %** de los entrevistados refirieron no haber consumido ninguna sustancia psicoactiva en los últimos 30 días y solo el **35.54 %** respondió positivamente.

# Consumo ultimos 12 Meses

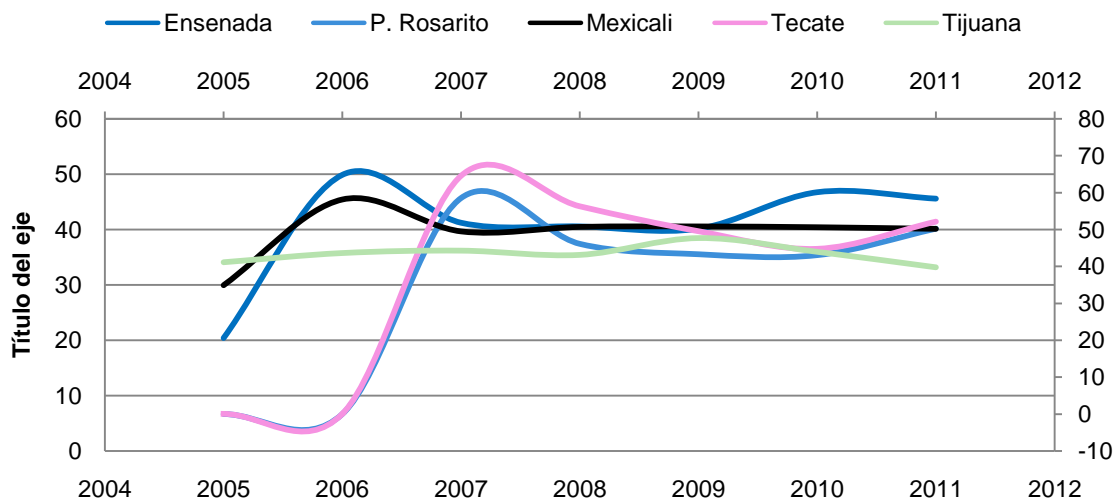
## ¿Han consumido alguna sustancia en los últimos 12 Meses?

Consumo en los últimos 12 meses	
Año	si
2005	33.6
2006	<b>50.8</b>
2007	47.21
2008	45.37
2009	46.82
2010	46.21
2011	44.59
<b>2012</b>	<b>41.46</b>

SI en 12 Meses



Consumo por Municipio



Consumo de alguna sustancia psicoactiva por Municipio en los últimos 12 meses								
año	2005	2006	2007	2008	2009	2010	2011	2012
Ensenada	20.4	49.9	41.24	40.58	40.16	46.76	45.60	32.68
P. Rosarito	S/D	S/D	58.55	46.14	43.32	43.08	50.16	29.51
Mexicali	34.9	58.1	49.47	50.68	50.81	50.59	50.26	49.42
Tecate	S/D	S/D	64.56	56.3	49.54	44.76	52.14	52.22
Tijuana	41.1	43.6	44.25	43.1	47.67	43.93	39.72	38.88

El **58.54%** de los entrevistados refirieron no haber consumido ninguna sustancia psicoactiva en los últimos 12 Meses y solo el **41.46%** respondió positivamente.

### Distribución de droga por municipio que refirieron haber consumido en el 2012

Sustancia	ENSENADA	MEXICALI	ROSARITO	TECATE	TIJUANA	ESTADO
Tabaco	37.17%	44.58%	62.14%	27.66%	41.57%	41.79%
Alcohol	84.38%	82.92%	72.82%	83.69%	82.66%	82.82%
Marihuana	3.45%	4.03%	10.68%	10.28%	5.17%	4.95%
Metanfetamina	0.99%	1.24%	0.00%	1.06%	1.16%	1.14%
cocaina	0.33%	1.02%	0.97%	0.71%	0.26%	0.58%
Inhalables	0.33%	0.11%	0.00%	0.71%	0.43%	0.31%
Psicotropicos	0.16%	0.38%	0.00%	0.00%	0.09%	0.19%
Heroína	0.00%	0.32%	0.00%	0.00%	0.04%	0.14%

## Resultados obtenidos durante el 2012 dentro del programa de Adicciones .



	ESCUELAS EVALUADAS CICLO ESCOLAR 2012-2013					
	TIJUANA	MEXICALI	ENSENADA	ROSARITO	TECATE	ESTADO
EVALUADAS	801	650	454	69	94	2068
CERTIFICADAS	130	435	311	7	52	935
LIBRE DE HUMO	173	462	432	14	70	1151
BAJO RIESGO	201	539	320	19	59	1138

	EVALUACION EN ESCUELAS					
	NIÑOS EVALUADOS	57723	22201	19822	3461	4480
NIÑOS DETECTADOS	15786	11319	4728	1028	669	33530

	SESIONES DE PSICOTERAPIA					
	PRIMARIAS	4146	3089	2174	441	441
SECUNDARIAS	1936	1810	1384	309	309	5748
PADRES	3790	3123	1779	495	495	9682





SALUD

Instituto de Psiquiatría del Estado de Baja California

# Observatorio Estatal de las Adicciones

*www.ipebc.gob.mx*

## 2013

